

Outlook 2013 IMAP 接続の設定方法

まず IMAP とは？

一般に設定する POP との違いは？

異なる場所でメールサーバーにアクセスしたり、ひとりで何台ものパソコンを利用している方にはとても有益です。現在は web メールのほうが便利です、スマホでも見れるものね！

それでは設定してみよう

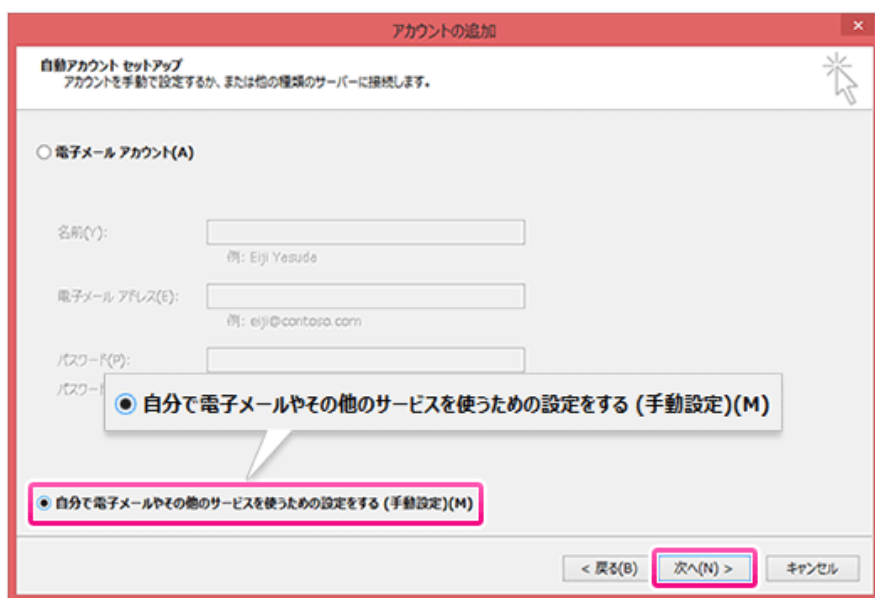
メニューバーから「ファイル」をクリックします。



アカウントの追加をクリックします



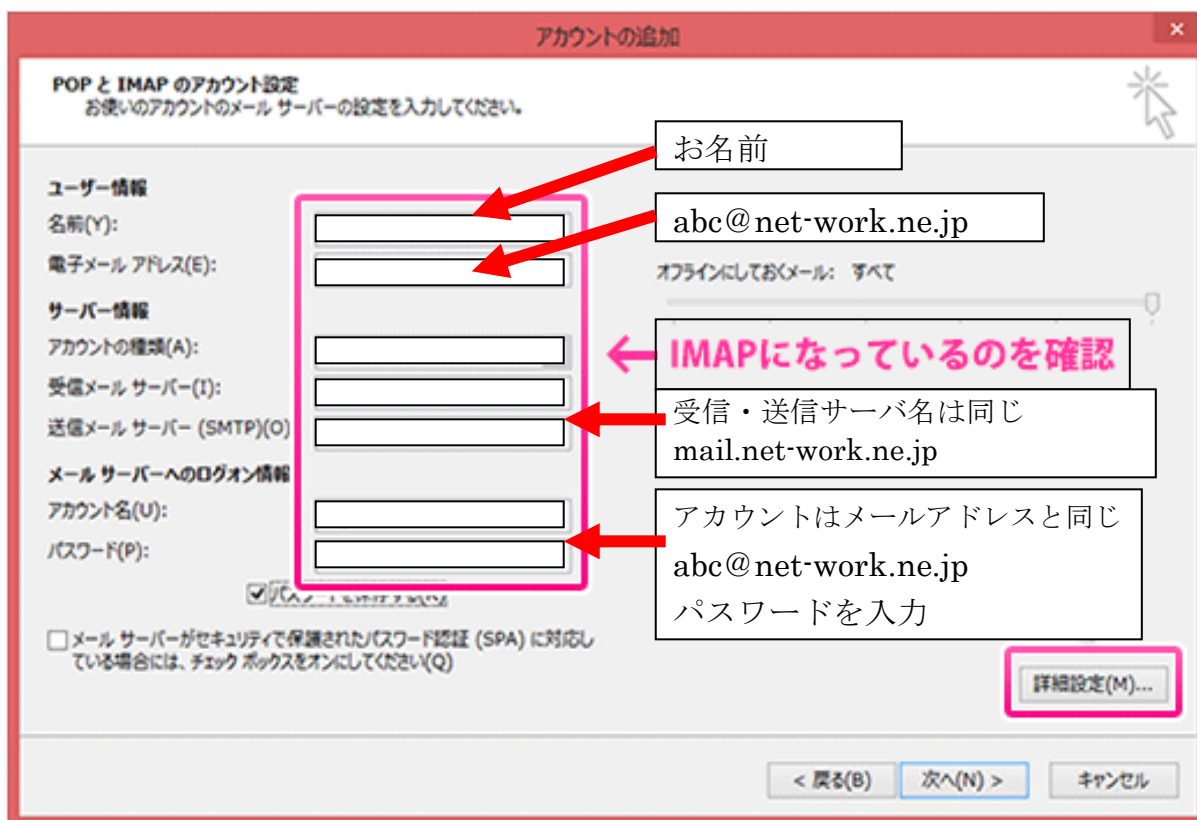
自分で設定するをチェック



POP または IMAP にチェック

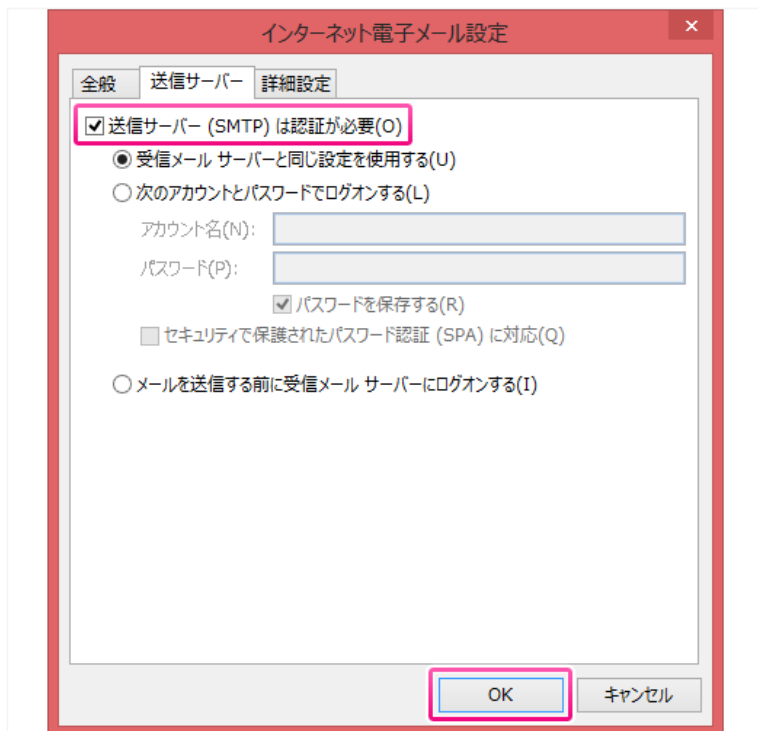


設定項目を入力してください。 メールアドレス例：abc@net-work.ne.jp

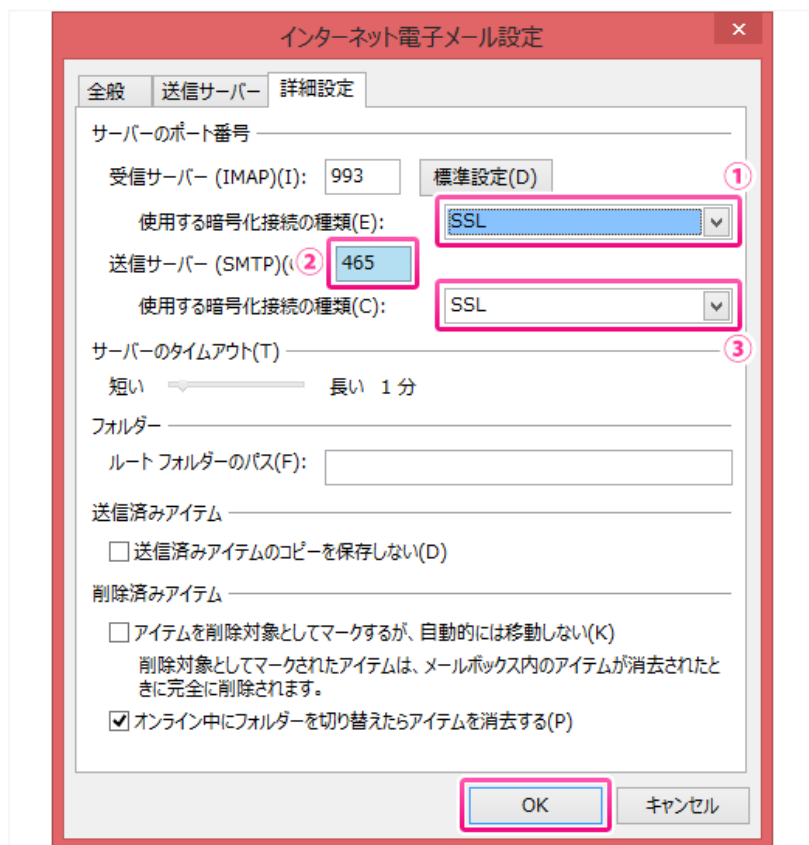


設定ができましたら「詳細設定」へお進みください

「送信サーバー」設定タブを押して送信サーバ認証にチェック

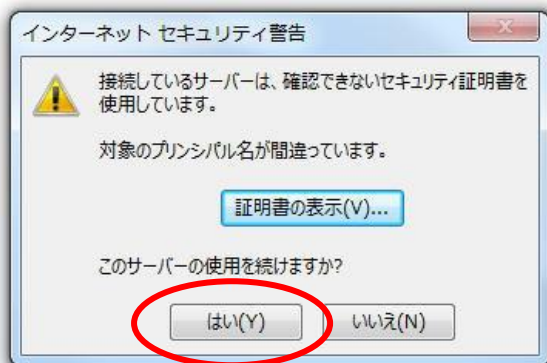


「詳細設定」タブを選択してポートの設定をします
暗号化の種類と送信サーバーのポート番号を「465」と「SSL」に変更してください



設定完了です。

はじめてのメール受信の時に、セキュリティ警告が出ますが「はい」で進んでください。



送受信の最初に警告が出ますが
「はい」で進んでください

インターネット倶楽部

ネットワーク株式会社
0795-80-2158
問い合わせは 前川まで
090-4291-9644
maekawa@net-work.ne.jp